

## Metsäsuunnitelma vuosille 2022-2032

**Omistaja** Hollolan kunta  
**Osoite** Virastotie 3, 15870 HOLLOLA  
**Puhelin** 0447801338  
**Sähköposti**

### Metsäsuunnitelman pinta-alat:

<b>Metsämaa</b>	46,8 ha
<b>Kitumaa</b>	0,2 ha
<b>Joutomaa</b>	0,3 ha
<b>Muu metsätalousmaa</b>	0,0 ha
<b>Metsätalouden maa yhteensä:</b>	47,3 ha
<b>Vähennyspinta-ala yhteensä</b>	0,0 ha

**Metsäsuunnitelman laatija:** Aapo Palonen  
Viisipuu Oy

+358400479252  
aapo.palonen@gmail.com

### Tämä suunnitelma kattaa seuraavat kiinteistöt:

HEIKKILÄ  
KIRMOLANPELTO  
KUMPULAN SORA  
KUUSIMETSÄ  
LAUNEE  
MYLLYLAMPI  
PUROVUO  
SALLILA  
SORARINNE  
TAKAMAA  
VÄINÖLÄ  
VANHATALONRINNE  
Yli-kartano

## Kiinteistöjen pinta-alat

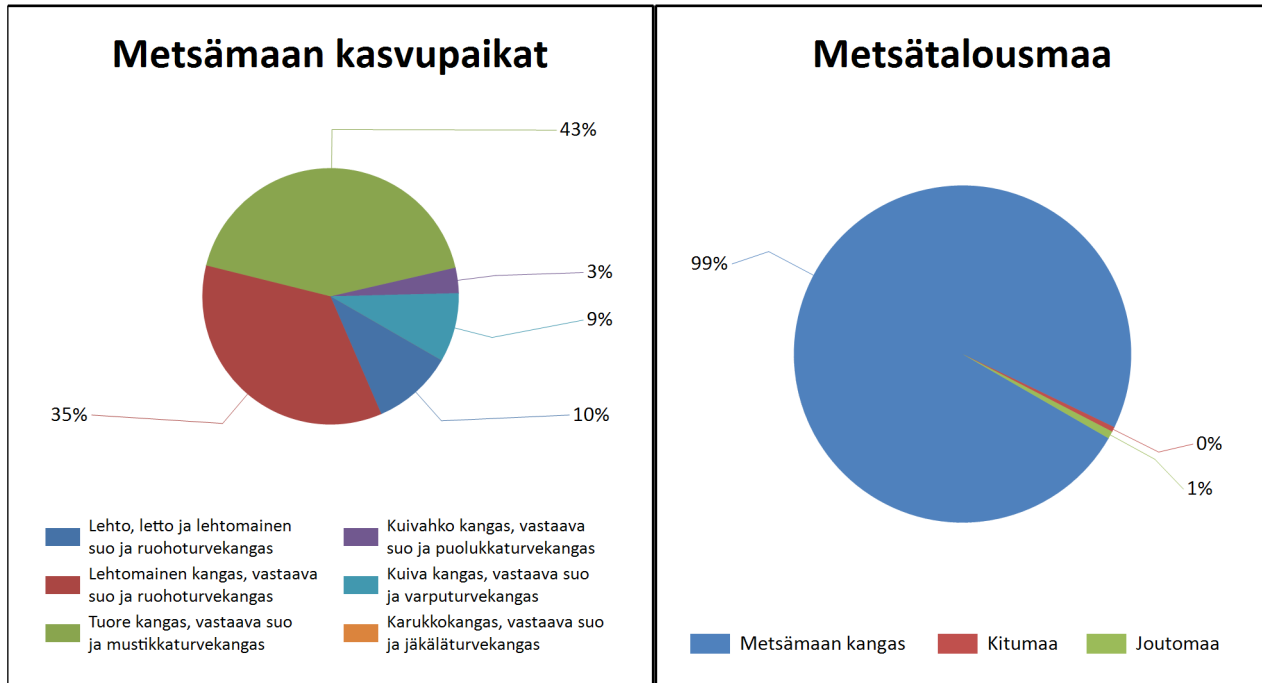
Kiinteistön nimi ja -tunnus Metsäsertifiointi	Pinta- ala, ha	Palsta	Metsämaa	Kitumaa	Joutomaa	Muu metsä- talous- maa	Tontti	Maatalous- maa	Muu maa	Vesistö	Yhteensä, ha
HEIKKILÄ 98-435-1-57, Ei tietoa	19,1	1	9,8								9,8
KIRMOLANPELTO 98-435-21- 64, Ei tietoa	5,1	0	1,2	0,2							1,4
KUMPULAN SORA 98-435-20- 27, Ei tietoa	1,3	0	2,7								2,7
KUUSIMETSÄ 98-435-51-11, Ei tietoa	12,6	0	6,8		0,3						7,2
LAUNEE 98-435-1-40, Ei tietoa	1,5	0	1,1								1,1
MYLLYLAMPI 98-435-34-0, Ei tietoa	1,5	0	0,7								0,7
PUROVUO 98-435-18-142, Ei tietoa	20,4	0	0,9								0,9
SALLILA 98-435-1-61, Ei tietoa	6,2	0	2,1								2,1
SORARINNE 98-435-20-55, Ei tietoa	2,8	0	1,4								1,4
TAKAMAA 98-435-7-782, Ei tietoa	0,8	0	0,8								0,8
VÄINÖLÄ 98-435-21-66, Ei tietoa	2,8	0	1,6								1,6
VANHATALONRINNE 98-455-24 -77, Ei tietoa	23,5	0	10,6								10,6
Yli-kartano 98-435-7-808, Ei tietoa	46,8	0	7,0								7,0
<b>Yhteensä</b>	<b>144,2</b>		<b>46,8</b>	<b>0,2</b>	<b>0,3</b>						<b>47,4</b>

## Kunnossapitoluokat



Kunnossapitoluokat	Pinta-ala,		Keski-ikä, vuotta	Puuston keskitilavuus, m <sup>3</sup> /ha
	hehtaaria	%		
Hoitoluokiteltu	47,4	100%	42	211
Metsätalousmaa yhteensä:	47,4		42	211

## Kasvupaikat kangasmailla ja soilla



	Kangasmaat, ha	Suot, ha	Yhteensä, ha
<b>Metsämaan kasvupaikat</b>			
Lehto, letto ja lehtomainen suo ja ruohoturvekangas	4,8		4,8
Lehtomainen kangas, vastaava suo ja ruohoturvekangas	16,6		16,6
Tuore kangas, vastaava suo ja mustikkaturvekangas	19,9		19,9
Kuivahko kangas, vastaava suo ja puolukkaturvekangas	1,5		1,5
Kuiva kangas, vastaava suo ja varputurvekangas	4,1		4,1
Karukkokangas, vastaava suo ja jäkäläturvekangas			0,0
<b>Metsämaa yhteensä</b>	<b>46,8</b>	<b>0,0</b>	<b>46,8</b>
<b>Kitu- ja joutomaan kasvupaikat</b>			
Kalliomaa ja hietikko	0,2	0,0	0,2
Lakimetsä ja tunturi	0,0	0,0	0,0
Kitumaa	0,0		0,0
Joutomaa	0,0	0,3	0,3
<b>Metsätalousmaa yhteensä</b>	<b>47,1</b>	<b>0,3</b>	<b>47,4</b>

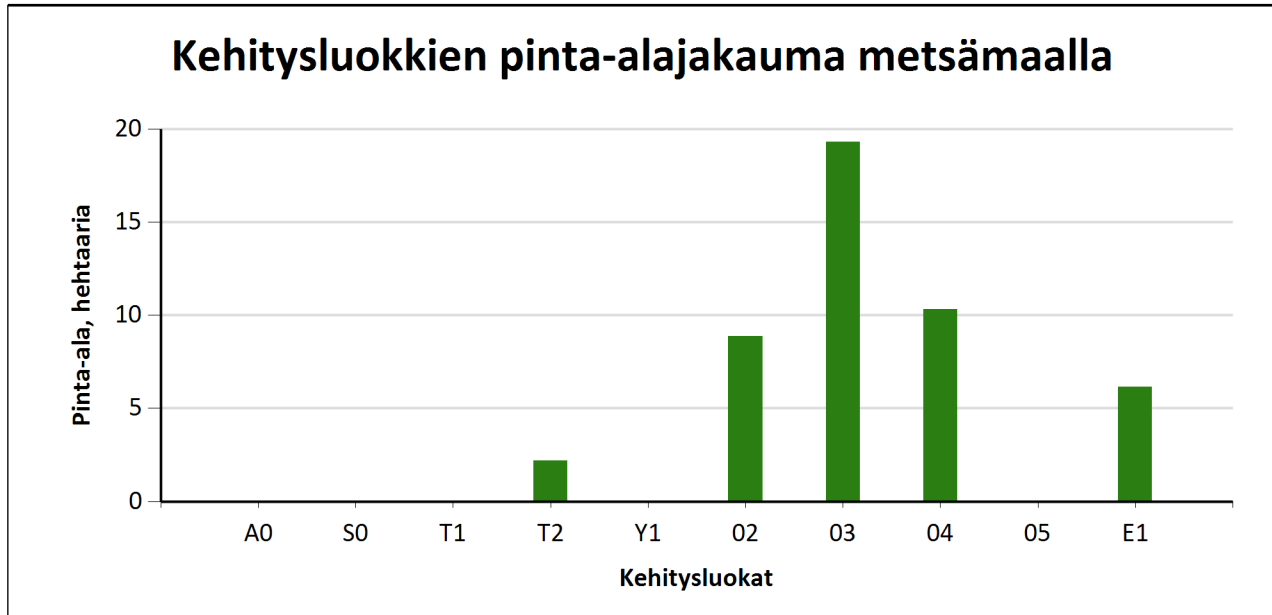
Tällä sivulla esitetyt pinta-alat eivät sisällä teiden, sähkölinjojen ym. kohteiden alle jäävää metsäpinta-alaa.

## Kehitysluokat

Puuston keski-ikä metsämaalla 50 vuotta.

Puuston keskitilavuus metsämaalla 201 m<sup>3</sup>/ha.

Puuston kokonaistilavuus metsämaalla 9 395 m<sup>3</sup>.



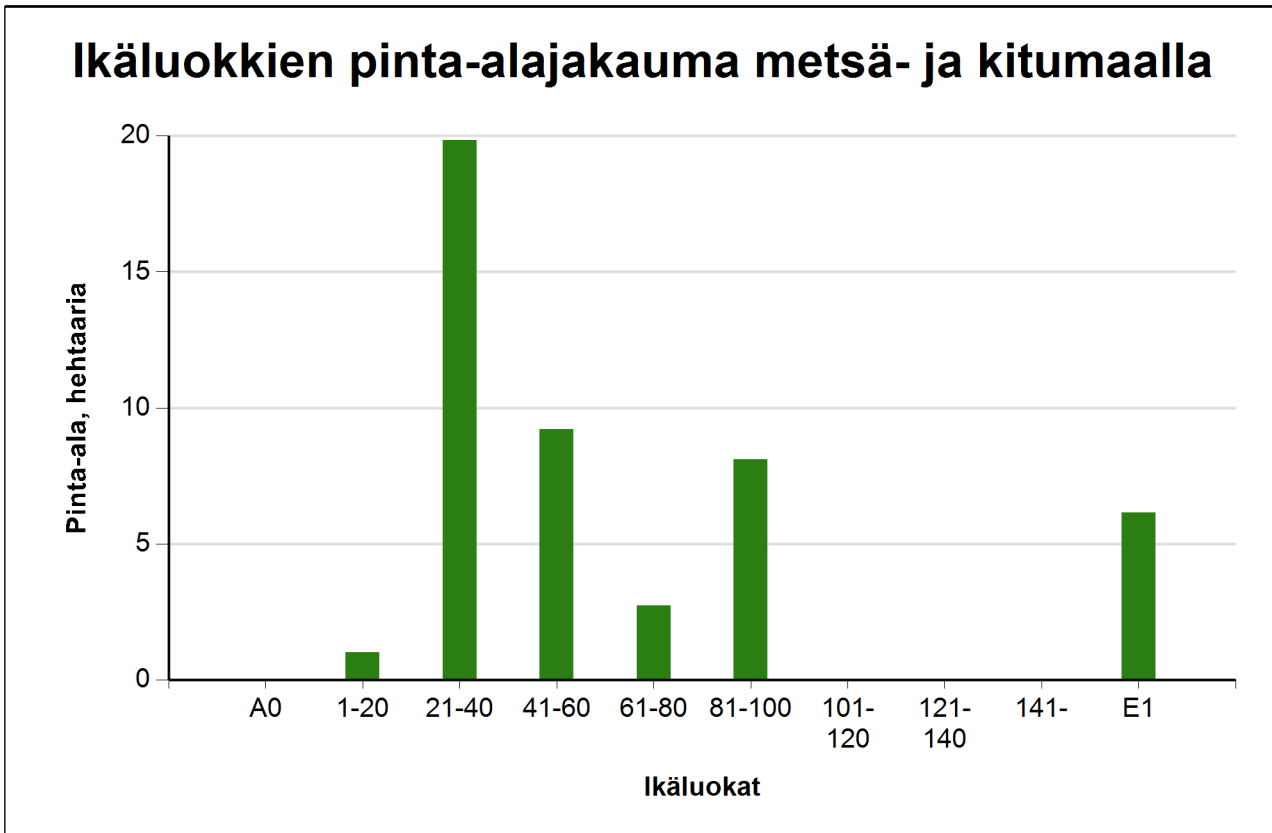
Metsämaan kehitysluokat	Pinta-ala		Keski-ikä, vuotta	Puuston keskitilavuus, m <sup>3</sup> /ha
	ha	%		
A0 - Aukea		%		
S0 - Siemenpuumetsikkö		%		
T1 - Taimikko alle 1,3 m		%		
T2 - Taimikko yli 1,3 m	2,2	4,7 %	20	15
Y1 - Ylispuustoinen taimikko		%		
O2 - Nuori kasvatusmetsikkö	8,9	19,0 %	29	159
O3 - Varttunut kasvatusmetsikkö	19,3	41,2 %	41	205
O4 - Uudistuskypsä metsikkö	10,3	22,0 %	84	295
O5 - Suojuspuumetsikkö		%		
E1 - Eri-ikäisrakenteinen metsikkö	6,1	13,1 %	54	155
<b>Metsämaa yhteensä</b>	<b>46,8</b>	<b>100,0%</b>	<b>50</b>	<b>201</b>
Kitumaa	0,2		60	45
Joutomaa	0,3		50	2
Muu metsätalousmaa				
<b>Metsätalousmaa yhteensä:</b>	<b>47,4</b>			

Tällä sivulla esitetyt pinta-alat eivät sisällä teiden, sähkölinjojen ym. kohteiden alle jäävää metsäpinta-alaa.

## Ikäluokat metsä- ja kitumaalla

Puuston keski-ikä metsä- ja kitumaalla: 50 vuotta

Puuston keskitilavuus metsä- ja kitumaalla: 200 m<sup>3</sup>/ha



Ikäluokat	Pinta-ala	
	ha	%
A0 - Aukea		%
1-20	1,0	2,2 %
21-40	19,8	42,1 %
41-60	9,2	19,6 %
61-80	2,7	5,8 %
81-100	8,1	17,2 %
101-120		%
121-140		%
141-		%
E1 - Eri-ikäisrakenteinen metsikkö	6,2	13,1 %
<b>Yhteensä:</b>	<b>47,1</b>	<b>100,0 %</b>

Tällä sivulla esitetyt pinta-alat eivät sisällä teiden, sähkölinjojen ym. kohteiden alle jäävää metsäpinta-alaa.

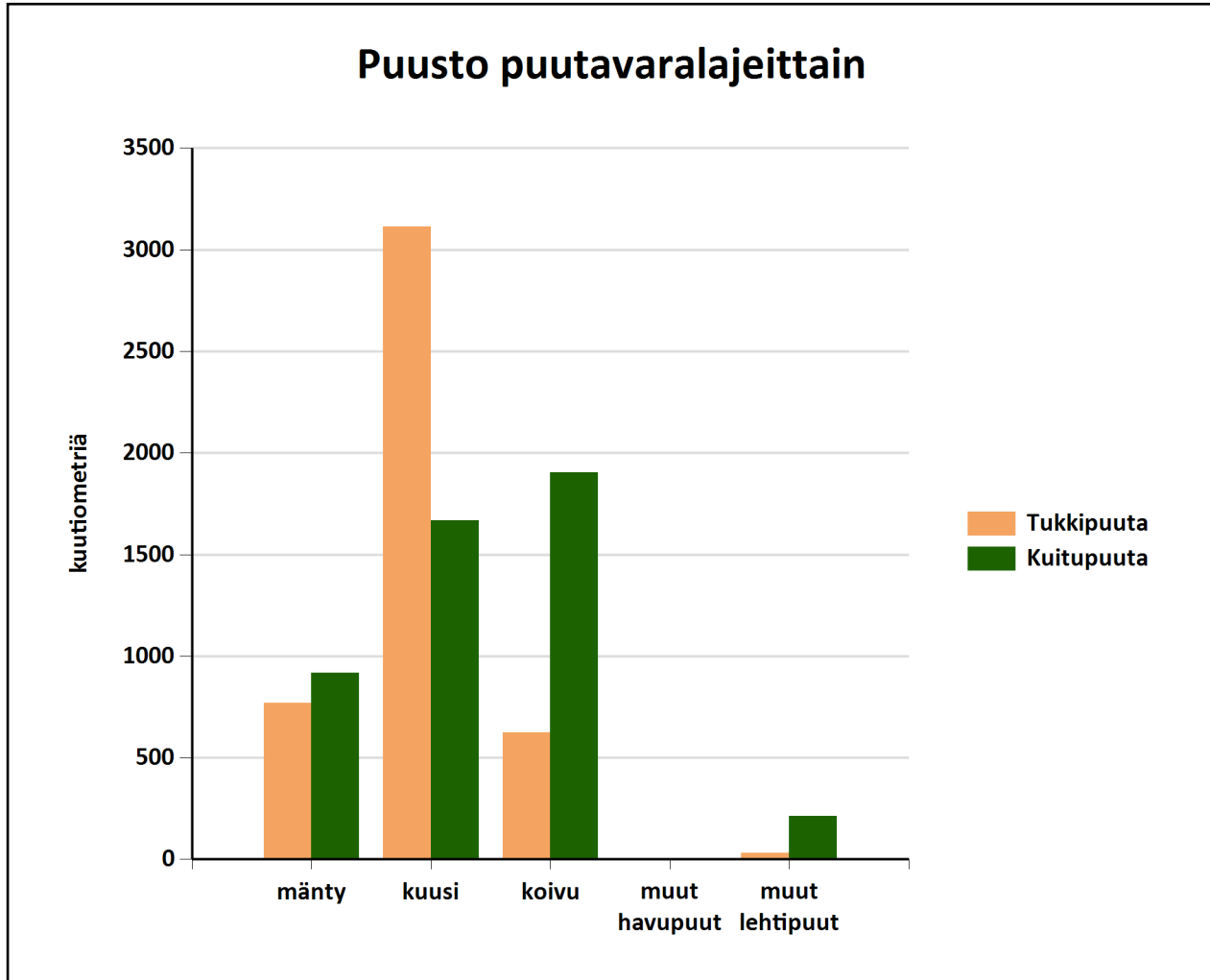
## Puustotietojen yhteenveto vuonna 2022

Suunnitelman kokonaispuusto vuonna 2022 on 9405 m<sup>3</sup>, eli keskimäärin 198 m<sup>3</sup>/ha metsätalousmaalla

Tukkipuuta yhteensä: 4537 m<sup>3</sup>, eli 48 % tilan kokonaispuustosta.

Kuitupuuta yhteensä: 4706 m<sup>3</sup>, eli 50 % tilan kokonaispuustosta.

Muuta runkopuuta yhteensä: 162 m<sup>3</sup>, eli 2 % tilan kokonaispuustosta.



Metsämaan kehitysluokat	Pinta-ala, ha	Ainespuusto puulajeittain, m <sup>3</sup>					Yhteensä, m <sup>3</sup>
		mänty	kuusi	koivu	muut havupuut	muut lehtipuut	
A0 - Aukea							
S0 - Siemenpuumetsikkö							
Y1 - Ylispuustoinen taimikko							
Taimikot							
Ylispuustot							
T1 - Taimikko alle 1,3 m							
T2 - Taimikko yli 1,3 m	2,2	17	0	0			17
02 - Nuori kasvatusmetsikkö	8,9	237	540	560		28	1365
03 - Varttunut kasvatusmetsikkö	19,3	953	1449	1469		8	3879
04 - Uudistuskypsä metsikkö	10,3	457	2484	60		27	3028
05 - Suojuspuumetsikkö							
E1 - Eri-ikäisrakenteinen metsikkö	6,1	13	310	439		181	943
<b>Metsämaa yhteensä:</b>	<b>46,8</b>	<b>1677</b>	<b>4783</b>	<b>2528</b>		<b>245</b>	<b>9233</b>
<i>Tukkipuuston osuus metsämaalla, %</i>		<b>45</b>	<b>64</b>	<b>24</b>		<b>13</b>	<b>48</b>
Kitumaa	0,2	9					9
Joutomaa	0,3	1					1
Muu metsätalousmaa							
<b>Metsätalousmaa yhteensä:</b>	<b>47,4</b>	<b>1687</b>	<b>4783</b>	<b>2528</b>		<b>245</b>	<b>9243</b>

Yllä oleva taulukko sisältää ainespuuston, eli tukki- ja kuitupuun



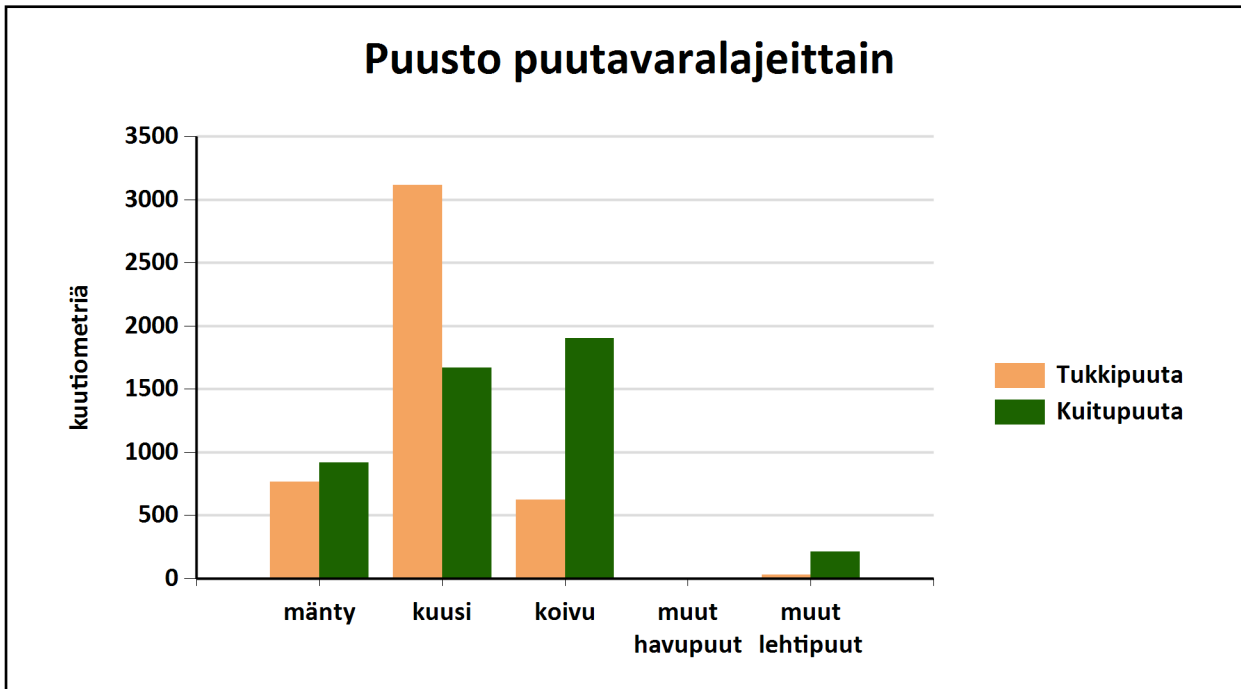
## Puustotietojen yhteenveto vuonna 2022

Suunnitelman kokonaispuusto vuonna 2022 on 9405 m<sup>3</sup>, eli keskimäärin 198 m<sup>3</sup>/ha metsätalousmaalla.

Tukkipuuta yhteensä: 4537 m<sup>3</sup>, eli 48 % kokonaispuustosta.

Kuitupuuta yhteensä: 4706 m<sup>3</sup>, eli 50 % kokonaispuustosta.

Muuta runkopuuta yhteensä: 162 m<sup>3</sup>, eli 2 % tilan kokonaispuustosta.



	Pinta-ala, ha	Ainespuusto puulajeittain, m <sup>3</sup>					Puusto yhteensä, m <sup>3</sup>	Puusto m <sup>3</sup> /ha
		mänty	kuusi	koivu	muut havupuut	muut lehtipuut		
<b>Metsämaa yhteensä</b>	46,8							
Tukkipuuta		765	3114	623		32	4534	97
Kuitupuuta		912	1669	1905		213	4699	100
Kitumaa	0,2	9					9	43
Joutumaa	0,3	1					1	2
Muu metsätalousmaa								
<b>Metsätalousmaa yhteensä:</b>	<b>47,4</b>	<b>1687</b>	<b>4783</b>	<b>2528</b>	<b>0</b>	<b>245</b>	<b>9243</b>	<b>195</b>

Yllä oleva taulukko sisältää ainespuuston, eli tukki- ja kuitupuun

### Puuston tilavuus ja kehitysnuste

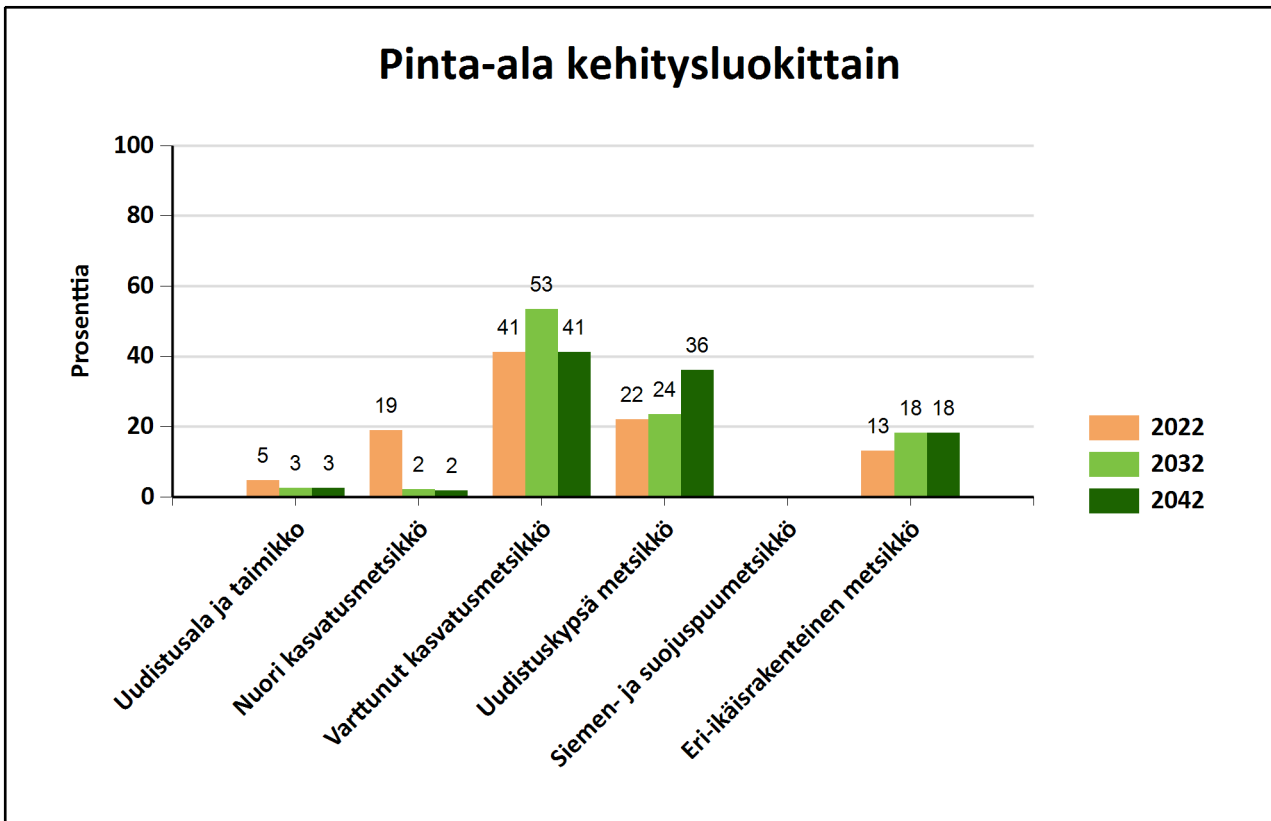
	Nykypuusto	Vuonna 2032	Vuonna 2042
Tukkia, m <sup>3</sup>	4537	5915	7746
Kuitua, m <sup>3</sup>	4706	3776	4249
Muuta runkopuuta, m <sup>3</sup>	162	119	108
<b>Yhteensä, m<sup>3</sup></b>	<b>9405</b>	<b>9810</b>	<b>12103</b>
Keskimäärin, m <sup>3</sup> /ha	198	207	255

### Puuston kasvu metsätalousmaalla

	Nykypuusto	Vuonna 2032	Vuonna 2042
Keskikasvu, m <sup>3</sup> /ha	6,62	5,67	4,56
Kasvu yhteensä, m <sup>3</sup>	314	269	216

### Puuston arvo ja arvokasvu metsätalousmaalla

	Nykypuusto	Vuonna 2032	Vuonna 2042
Puuston arvo, €	332320	388074	492571
Puuston arvokasvu, €/vuosi	10264	13292	10931
Puuston keskimääräinen arvokasvu, %	4	4	3



## Metsälain erityisen tärkeät elinympäristöt, METE

Elinympäristö	Kuviot	Kuvioita, kpl	Pinta-ala, ha
Yhteensä:			

## Metsäsertifioinnin elinympäristöt

Elinympäristö	Kuviot	Kuvioita, kpl	Pinta-ala, ha
Yhteensä:			

## Muut arvokkaat elinympäristöt

Elinympäristö	Kuviot	Kuvioita, kpl	Pinta-ala, ha
Kallio	3405	1	1,9
Lampi	3436	1	2,1
Yhteensä:		2	4,1

## Monimuotoisuuden erityiset rakennepiirteet

Elinympäristö	Kuviot
Vanhoja kookkaita lehtipuita: Haapa	3423, 3431
Jaloja lehtipuita: Metsälehmus	3422, 3423
Jaloja lehtipuita: Vaahtera	3422, 3432, 3434

## Luonnonsuojelulain luontotyypit

Elinympäristö	Kuviot	Kuvioita, kpl	Pinta-ala, ha
Yhteensä:			

## Luontotiedot kuvioittain

Kuvio	Monimuotoisuustieto/ erityispiirre	Tarkenne	Lisätiedot
<b>KUMPULAN SORA 98-435-20-27</b>			
3431	2,7 Ulkoilureitti		
<b>KUUSIMETSÄ 98-435-51-11</b>			
3417	0,3 Vähäpuustoinen suo		
<b>LAUNEE 98-435-1-40</b>			
3437	Puro 1,1 Metso-ohjelmaan soveltuva kohde		
<b>MYLLYLAMPI 98-435-34-0</b>			
3432	Puro 0,7 Metso-ohjelmaan soveltuva kohde		
<b>SALLILA 98-435-1-61</b>			
3436	Puro 2,1 Metso-ohjelmaan soveltuva kohde		
<b>SORARINNE 98-435-20-55</b>			
3430	1,4 Jyrkänne		
<b>TAKAMAA 98-435-7-782</b>			
3434	Noro 0,8 Metso-ohjelmaan soveltuva kohde		
<b>VANHATALONRINNE 98-455-24-77</b>			
3405	Noro		
3408	Noro		
3471	Noro		
<b>Yli-kartano 98-435-7-808</b>			
3462	Puro		
3463	Puro		
Yhteensä	9,2		

## Kuollut puusto

Kuvio	Puulaji	Tyyppi	Läpimitta (cm)	Tilavuus (m <sup>3</sup> /ha)	Pinta-ala (ha)	Tilavuus kuviolla (m <sup>3</sup> )
<b>HEIKKILÄ 98-435-1-57</b>						
3402	Lehtipuu	Lahonnut maapuu	15	1	1,7	1,7
3451	Kuusi	Lahonnut pystypuu	30	1	0,7	0,7
	Kuusi	Lahonnut maapuu	30	1	0,7	0,7
3452	Havupuu	Lahonnut maapuu	16	2	0,5	1
3453	Kuusi	Lahonnut pystypuu	30	1	0,6	0,6

3453	Kuusi	Lahonnut maapuu	29	1	0,6	0,6
3455	Lehtipuu	Lahonnut maapuu	17	1	3,1	3,1
<b>KUUSIMETSÄ 98-435-51-11</b>						
3415	Havupuu	Palanut puu	25	1	2,4	2,4
3418	Rauduskoivu	Lahonnut maapuu	12	1	0,6	0,6
3423	Lehtipuu	Lahonnut maapuu	22	2	0,5	1
<b>LAUNEE 98-435-1-40</b>						
3437	Lehtipuu	Lahonnut maapuu	20	10	1,1	11
	Lehtipuu	Lahonnut pystypuu	20	3	1,1	3,3
<b>MYLLYLAMPI 98-435-34-0</b>						
3432	Lehtipuu	Lahonnut maapuu	17	8	0,7	5,6
	Lehtipuu	Lahonnut pystypuu	22	3	0,7	2,1
<b>PUROVUO 98-435-18-142</b>						
3438	Lehtipuu	Lahonnut maapuu	17	1	0,9	0,9
<b>TAKAMAA 98-435-7-782</b>						
3434	Rauduskoivu	Lahonnut pystypuu	20	2	0,8	1,6
	Lehtipuu	Lahonnut maapuu	20	3	0,8	2,4
<b>VANHATALONRINNE 98-455-24-77</b>						
3404	Kuusi	Lahonnut maapuu	17	1	3,4	3,4
3405	Rauduskoivu	Lahonnut maapuu	24	1	1,9	1,9
	Kuusi	Lahonnut maapuu	28	3	1,9	5,7
	Kuusi	Lahonnut pystypuu	35	1,5	1,9	2,8
3407	Havupuu	Lahonnut maapuu	14	1,5	1,4	2,1
3408	Kuusi	Lahonnut maapuu	15	1,5	1,0	1,5
3410	Havupuu	Kelo	25	1	1,1	1,1
3471	Kuusi	Lahonnut maapuu	13	0,5	1,0	0,5
<b>Yli-kartano 98-435-7-808</b>						
3403	Rauduskoivu	Lahonnut maapuu	16	1	1,9	1,9
3462	Rauduskoivu	Lahonnut maapuu	17	1	1,5	1,5
3463	Kuusi	Lahonnut maapuu	23	2	0,6	1,2
	Raita	Lahonnut maapuu	21	0,5	0,6	0,3
3464	Kuusi	Lahonnut maapuu	22	1	1,9	1,9
Yhteensä				58,5	29,3	65,1

## Metsätuhot ja ravinnetalouden häiriöt

Tuhon aiheuttaja	Havaittu metsätuho	Kuviot	Tuhon voimakkuus	Lisätieto

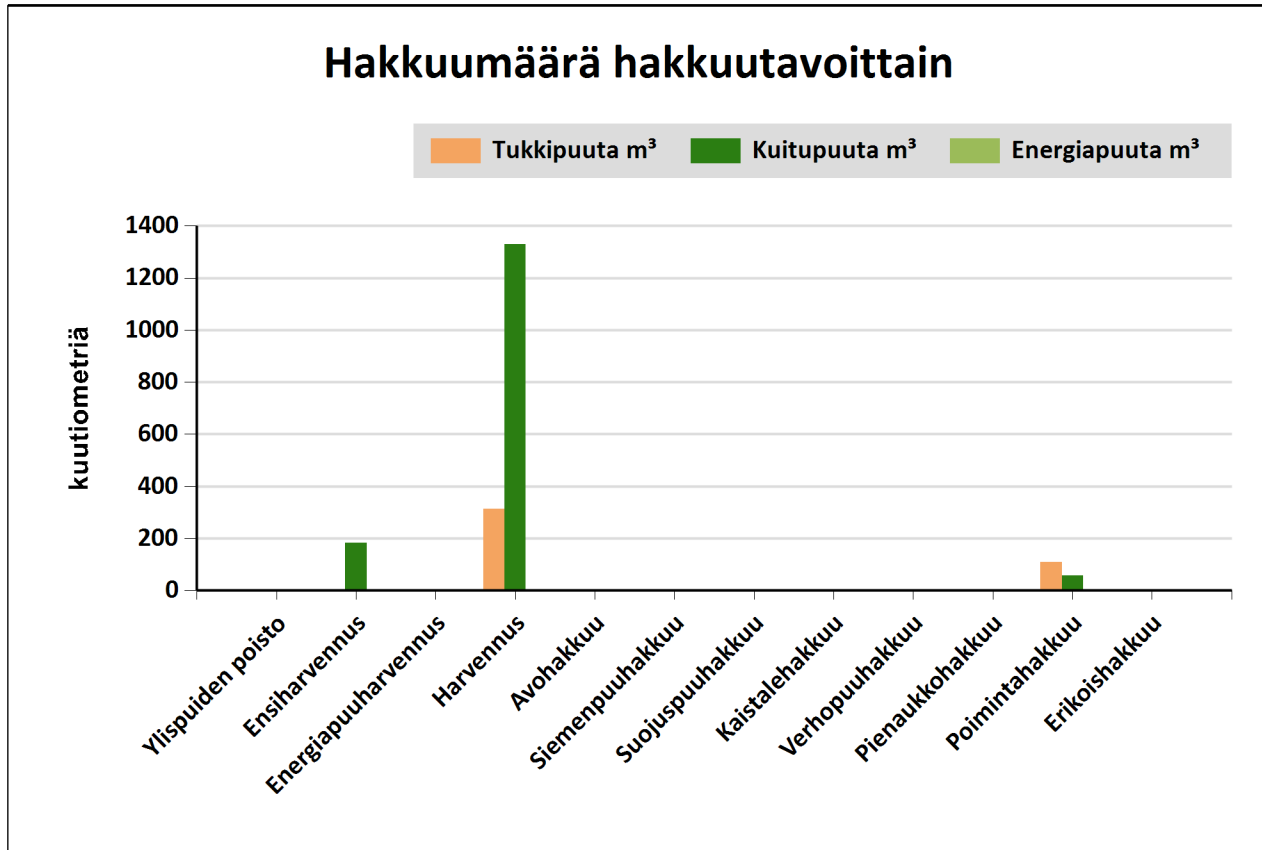
## Hakkuumäärä hakkuutavoittain 2022 - 2032

Tässä suunnitelmassa ehdotettujen hakkuiden mukainen kertymä on

vuonna 2022: 0 m<sup>3</sup>

vuosina 2023-2027: 1896 m<sup>3</sup>

ja vuosina 2028-2032: 96 m<sup>3</sup>



Hakkuutapa	Pinta-ala, ha	Tukkipuuta m <sup>3</sup>	Kuitupuuta m <sup>3</sup>	Energiapuuta m <sup>3</sup>	Yhteensä, m <sup>3</sup>
Ylispuiden poisto					0
Ensiharvennus	4,2		182		182
Energiapuuharvennus					0
Harvennus	22,9	313	1330		1644
Avohakkuu					0
Siemenpuuhakkuu					0
Suojuspuuhakkuu					0
Kaistalehakkuu					0
Verhopuuhakkuu					0
Pienaukkohakkuu					0
Poimintahakkuu	2,9	109	57		166
Erikoishakkuu					0
<b>Yhteensä:</b>	<b>30,0</b>	<b>422</b>	<b>1570</b>		<b>1992</b>

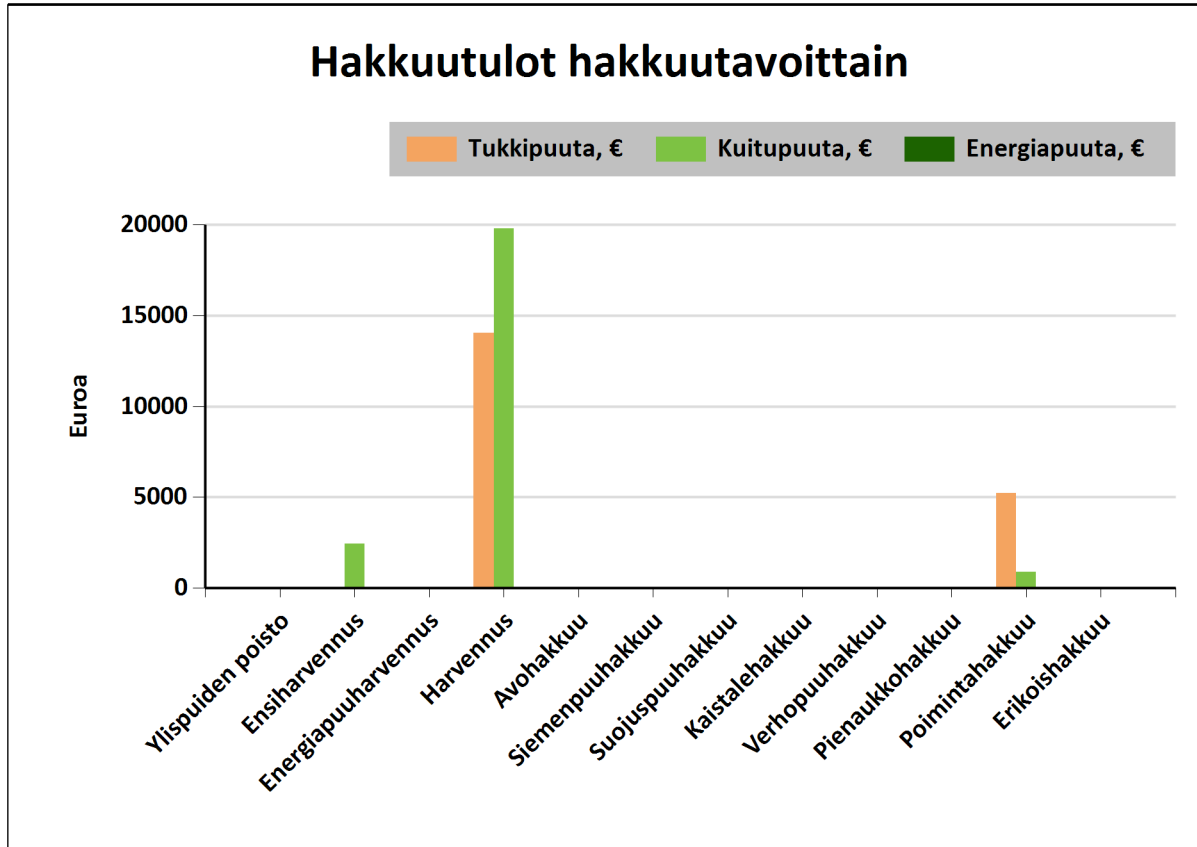
## Tulot hakkuutavoittain vuosina 2022-2032

Tässä suunnitelmassa ehdotettujen mukainen kantorahatulo on

vuonna 2022: 0 €

vuosina 2023-2027: 41055 €

ja vuosina 2028-2032: 1316 €



Hakkuutapa	Pinta-ala, ha	Tukkipuuta, €	Kuitupuuta, €	Energiapuuta, €	Yhteensä, €
Ylispuiden poisto					0
Ensiharvennus	4,2		2452		2452
Energiapuuharvennus					0
Harvennus	22,9	14031	19774		33805
Avohakkuu					0
Siemenpuuhakkuu					0
Suojuspuuhakkuu					0
Kaistalehakkuu					0
Verhopuuhakkuu					0
Pienaukkohakkuu					0
Poimintahakkuu	2,9	5213	901		6114
Erikoishakkuu					0
<b>Yhteensä</b>	<b>30,0</b>	<b>19243</b>	<b>23128</b>		<b>42371</b>



## Yhteenveto hakkuista

### Kiireelliset hakkuut

Hakkuutapa	Pinta-ala, ha	Tulot €	Kuviot, joilla on hakkuuehdotus
Yhteensä			

### Hakkuut vuosina 2023-2027

Hakkuutapa	Pinta-ala, ha	Tulot €	Kuviot, joilla on hakkuuehdotus
Ensiharvennus	1,7	1136	3402
Harvennus	22,9	33805	3403, 3404, 3408, 3412, 3413, 3414, 3418, 3419, 3431, 3438, 3455, 3460, 3462, 3464, 3470, 3471
Poimintahakkuu	2,9	6114	3401, 3422, 3423, 3452, 3463
Yhteensä	27,5	41055	

### Hakkuut vuosina 2028-2032

Hakkuutapa	Pinta-ala, ha	Tulot €	Kuviot, joilla on hakkuuehdotus
Ensiharvennus	2,5	1316	3407, 3410
Yhteensä	2,5	1316	

### Hakkuut 2033 alkaen

Hakkuutapa	Pinta-ala, ha	Tulot €	Kuviot, joilla on hakkuuehdotus
Yhteensä			

## Hakkuut kuvioittain

Kuvio	Hakkuutapa	Korjuu- aika	Ehdotettu hakkuu- vuosi	Pinta- ala, ha	Hakkuumäärä yhteensä ja puutavaralajeittain										Lisäksi energiapuuta, m <sup>3</sup>				Tulot ja menot, €	
					yhteensä		tukkia, m <sup>3</sup>				kuitua, m <sup>3</sup>				hakkuu- tähde	kant- o	karsit- tu ranka	koko- puu	kanto- raha- tulo	hakkuu- n aih. mh- työt
					m <sup>3</sup>	m <sup>3</sup> / ha	mänty	kuus i	koivu	muu	mänty	kuus i	koivu	muu						
<b>HEIKKILÄ 98-435-1-57</b>																				
3401	Poimintahakkuu	Talvi ja kuiva kesä	2023	0,7	59	85		47					12						2455	0
3402	Ensiharvennus Lisätiedot	Talvi Ennakkoraivaus	2023	1,7	87	50							9	78					1136	607
3452	Poimintahakkuu	Talvi	2023	0,5	43	80		30					13						1633	0
3455	Harvennus Lisätiedot	Talvi ja kuiva kesä Ennakkoraivaus	2025	3,1	200	65			60				10	130					4193	1075
<b>KIRMOLANPELTO 98-435-21-64</b>																				
3419	Harvennus Lisätiedot	Kesä Pienpuuston hoito	2027	0,7	30	45	6					15	6	3					658	400
3422	Poimintahakkuu	Aina	2027	0,6	28	50		11					11		6				787	0

Kuvio	Hakkuutapa	Korjuu- aika	Ehdotettu hakkuu- vuosi	Pinta- ala, ha	Hakkuumäärä yhteensä ja puutavaralajeittain								Lisäksi energiapuuta, m <sup>3</sup>				Tulot ja menot, €					
					yhteensä				tukkia, m <sup>3</sup>				kuitua, m <sup>3</sup>				hakkuu- tähde	kant- o	karsit- tu ranka	koko- puu	kanto- raha- tulo	hakkuu- n aih. mh- työt
					m <sup>3</sup>	m <sup>3</sup> / ha	mänty	kuus- i	koivu	muu	mänty	kuus- i	koivu	muu								
<b>KUMPULAN SORA 98-435-20-27</b>																						
3431	Harvennus Lisätiedot	Aina Ulkoilureitti	2023	2,7	106	40						106						1596	0			
<b>KUUSIMETSÄ 98-435-51-11</b>																						
3414	Harvennus	Kesä	2023	0,8	47	55	9	2				28	5	2				1095	0			
3418	Harvennus	Kesä	2027	0,6	21	35								21				300	0			
3423	Poimintahakkuu Lisätiedot	Kesä Pienpuuston hoito	2027	0,5	24	50		11					13					736	288			
<b>PUROVUO 98-435-18-142</b>																						
3438	Harvennus Lisätiedot	Talvi ja kuiva kesä Pienpuuston hoito	2023	0,9	59	65		15					26	15	3			1368	541			

Kuvio	Hakkuutapa	Korjuu- aika	Ehdotettu hakkuu- vuosi	Pinta- ala, ha	Hakkuumäärä yhteensä ja puutavaralajeittain									Lisäksi energiapuuta, m <sup>3</sup>				Tulot ja menot, €				
					yhteensä				tukkia, m <sup>3</sup>				kuitua, m <sup>3</sup>				hakkuu- tähde	kant- o	karsit- tu ranka	koko- puu	kanto- raha- tulo	hakkuu- n aih. mh- työt
					m <sup>3</sup>	m <sup>3</sup> / ha	mänty	kuusi	koivu	muu	mänty	kuusi	koivu	muu								
<b>VÄINÖLÄ 98-435-21-66</b>																						
3413	Harvennus	Kesä	2023	1,6	86	55					65	4	17					1284	0			
<b>VANHATALONRINNE 98-455-24-77</b>																						
3404	Harvennus	Talvi ja kuiva kesä	2023	3,4	341	100		51			85	102	102					6801	0			
3407	Ensiharvennus	Talvi ja kuiva kesä	2030	1,4	64	45							51	13				878	0			
3408	Harvennus	Talvi ja kuiva kesä	2023	1,0	146	150		56					91					4124	0			
3410	Ensiharvennus	Talvi	2030	1,1	32	30					2	20	7	4				438	0			
3470	Harvennus	Kesä	2023	0,8	42	50	10	4			12	6	8					1111	0			
3471	Harvennus	Talvi ja kuiva kesä	2023	1,0	62	65							62					994	0			

Kuvio	Hakkuutapa	Korjuu- aika	Ehdotettu hakkuu- vuosi	Pinta- ala, ha	Hakkuumäärä yhteensä ja puutavaralajeittain										Lisäksi energiapuuta, m <sup>3</sup>				Tulot ja menot, €	
					yhteensä		tukkia, m <sup>3</sup>				kuitua, m <sup>3</sup>				hakkuu- tähde	kant- o	karsit- tu ranka	koko- puu	kanto- raha- tulo	hakkuu- n aih. mh- työt
					m <sup>3</sup>	m <sup>3</sup> / ha	mänty	kuusi	koivu	muu	mänty	kuusi	koivu	muu						
<b>Yli-kartano 98-435-7-808</b>																				
3403	Harvennus	Talvi ja kuiva kesä	2023	1,9	229	120			34					195					4000	0
3412	Harvennus Lisätiedot	Kesä Ennakkoraivaus	2023	0,7	46	65	9	9				16	9	2					1303	246
3460	Harvennus	Talvi ja kuiva kesä	2023	0,4	29	80							6	23					411	0
3462	Harvennus	Talvi	2023	1,5	76	50							8	69					1082	0
3463	Poimintahakkuu Huomautukset	Talvi ja kuiva kesä Poimitaan reunasta isoja kuusia.	2023	0,6	13	20		9					3						502	0
3464	Harvennus	Kesä	2023	1,9	124	65		47					77						3486	0
<b>Yhteensä</b>																			42371	3157

## Yhteenveto metsänhoitotöistä

### Kiireelliset metsänhoityöt

Työlaji	Pinta-ala, ha	Kustannusarvio, €	Kuviot, joilla on metsänhoitotyöehdotus
Yhteensä:			

### Metsänhoitotyöt vuosina 2023-2027

Työlaji	Pinta-ala, ha	Kustannusarvio, €	Kuviot, joilla on metsänhoitotyöehdotus
Ennakkoraivaus	5,5	1928	3402, 3412, 3455
Pienpuuston hoito	2,0	1229	3419, 3423, 3438
Taimikonharvennus	2,2	987	3450, 3466, 3467
Yhteensä:	9,7	4144	

### Metsänhoitotyöt vuosina 2028-2032

Työlaji	Pinta-ala, ha	Kustannusarvio, €	Kuviot, joilla on metsänhoitotyöehdotus
Yhteensä:			

### Metsänhoitotyöt 2033 alkaen

Työlaji	Pinta-ala, ha	Kustannusarvio, €	Kuviot, joilla on metsänhoitotyöehdotus
Yhteensä:			

## Metsänhoitotyöt kuvioittain

Kuvio	Työlaji	Ehdotettu hoitotyövuosi	Pinta-ala, ha	Määrä kpl/g	Kustannus-arvio, €	Lisätiedot
<b>HEIKKILÄ 98-435-1-57</b>						
3402	Ennakkoraivaus	2023	1,7		607	Ensiharvennus 2023,
3450	Taimikonharvennus	2025	1,2		531	
3455	Ennakkoraivaus	2025	3,1		1 075	Harvennus 2025,
3466	Taimikonharvennus	2025	0,9		388	
3467	Taimikonharvennus	2025	0,1		67	
<b>PUROVUO 98-435-18-142</b>						
3438	Pienpuuston hoito	2023	0,9		541	Harvennus 2023,
<b>KIRMOLANPELTO 98-435-21-64</b>						
3419	Pienpuuston hoito	2027	0,7		400	Harvennus 2027,
<b>KUUSIMETSÄ 98-435-51-11</b>						
3423	Pienpuuston hoito	2027	0,5		288	Poimintahakkuu 2027,
<b>Yli-kartano 98-435-7-808</b>						
3412	Ennakkoraivaus	2023	0,7		246	Harvennus 2023,
<b>Yhteensä</b>			<b>9,7</b>		<b>4 143</b>	





Kuvio	Pinta-ala, ha	Kiinteistön nimi ja tunnus, pääryhmä, kasvupaikka, maalaji, kehitysluokka, saavutettavuus ja metsikön laatu	Puustotiedot											Toimenpidesuunnitelmat kuviolla
			puulaji	ikä, v	tilavuus m <sup>3</sup> /kuvio	m <sup>3</sup> /ha	tukkia, m <sup>3</sup> /ha	kuitua, m <sup>3</sup> /ha	läpimitta, cm	pituus, m	runkoluku, kpl/ha	ppa, m <sup>2</sup> /ha	kasvu m <sup>3</sup> /ha/v	
3450	1,2	HEIKKILÄ 98-435-1-57 Metsämaa Tuore kangas, vastaava suo ja mustikkaturvekangas Keskikarkea tai karkea kangasmaa T2 - Taimikko yli 1,3 m Kesä	<b>Yhteensä</b>	<b>33</b>	<b>24</b>	<b>20</b>	<b>12</b>	<b>2</b>	<b>12.7</b>	<b>9.5</b>	<b>3115</b>	<b>3.5</b>	<b>4.4</b>	Taimikonharvennus 2025
			Rauduskoivu	6	6	5	0	0	5.0	4.0	1600	2.1	2.8	
			Hieskoivu	4	1	1	0	0	2.0	2.3	1500	0.4	1.1	
			Mänty	100	17	14	12	2	33.0	24.0	15	1.0	0.5	
		<b>Hoitoluokka</b> C1 Lähimetsä (vanha koodisto)												
3451	0,7	HEIKKILÄ 98-435-1-57 Metsämaa Lehtomainen kangas, vastaava suo ja ruohoturvekangas Keskikarkea tai karkea kangasmaa O4 - Uudistuskypsä metsikkö Talvi ja kuiva kesä	<b>Yhteensä</b>	<b>84</b>	<b>176</b>	<b>255</b>	<b>225</b>	<b>29</b>	<b>37.6</b>	<b>25.8</b>	<b>755</b>	<b>23.6</b>	<b>4.5</b>	
			Pihlaja	20	0	0	0	0	2.0	3.0	500	0.1	0.3	
			Mänty	90	8	12	10	2	37.0	26.0	10	1.0	0.1	
			Kuusi	85	162	234	210	23	38.0	26.0	229	21.5	4.0	
			Rauduskoivu	70	6	9	5	5	32.5	22.5	16	1.0	0.1	
		<b>Hoitoluokka</b> C1 Lähimetsä (vanha koodisto)												
		<b>Lisätiedot</b> Järeää kuusikkoa. Vaihtoehtona uudistushakkuu tai ei mitään.												

Kuvio	Pinta-ala, ha	Kiinteistön nimi ja tunnus, pääryhmä, kasvupaikka, maalaji, kehitysluokka, saavutettavuus ja metsikön laatu	Puustotiedot											Toimenpidesuunnitelmat kuviolla
			puulaji	ikä, v	tilavuus m <sup>3</sup> /kuvio	m <sup>3</sup> /ha	tukkia, m <sup>3</sup> /ha	kuitua, m <sup>3</sup> /ha	läpimitta, cm	pituus, m	runkoluku, kpl/ha	ppa, m <sup>2</sup> /ha	kasvu m <sup>3</sup> /ha/v	
3452	0,5	HEIKKILÄ 98-435-1-57 Metsämaa Lehtomainen kangas, vastaava suo ja ruohoturvekangas Keskikarkea tai karkea kangasmaa 03 - Varttunut kasvatusmetsikkö Talvi	<b>Yhteensä</b>	<b>67</b>	<b>143</b>	<b>269</b>	<b>144</b>	<b>122</b>	<b>26.8</b>	<b>21.4</b>	<b>604</b>	<b>28.0</b>	<b>7.7</b>	Paimintahakkuu 2023
			Kuusi	70	113	213	128	83	27.5	21.5	453	22.0	6.2	
			Rauduskoivu	55	30	56	17	39	24.0	21.0	151	6.0	1.5	
		<b>Hoitoluokka</b> C1 Lähimetsä (vanha koodisto)												
		<b>Lisätiedot</b> Kuusikko, jossa nuorempaa koivua seassa. Hakkuussa poimitaan isoja kuusia. Koivut säästetään.												
3453	0,6	HEIKKILÄ 98-435-1-57 Metsämaa Lehtomainen kangas, vastaava suo ja ruohoturvekangas Keskikarkea tai karkea kangasmaa 04 - Uudistuskypsä metsikkö Talvi ja kuiva kesä	<b>Yhteensä</b>	<b>87</b>	<b>186</b>	<b>323</b>	<b>274</b>	<b>47</b>	<b>32.0</b>	<b>25.0</b>	<b>424</b>	<b>29.0</b>	<b>6.0</b>	
			Kuusi	87	186	323	274	47	32.0	25.0	424	29.0	6.0	
		<b>Hoitoluokka</b> C1 Lähimetsä (vanha koodisto)												
		<b>Lisätiedot</b> Järeää kuusikkoa. Puustossa ei jaksollisuutta.												

Kuvio	Pinta-ala, ha	Kiinteistön nimi ja tunnus, pääryhmä, kasvupaikka, maalaji, kehitysluokka, saavutettavuus ja metsikön laatu	Puustotiedot										Toimenpidesuunnitelmat kuviolla	
			puulaji	ikä, v	tilavuus m <sup>3</sup> /kuvio	m <sup>3</sup> /ha	tukkia, m <sup>3</sup> /ha	kuitua, m <sup>3</sup> /ha	läpimitta, cm	pituus, m	runkoluku, kpl/ha	ppa, m <sup>2</sup> /ha		kasvu m <sup>3</sup> /ha/v
3455	3,1	HEIKKILÄ 98-435-1-57 Metsämaa Lehtomainen kangas, vastaava suo ja ruohoturvekangas Kivinen keskikarkea tai karkea kangasmaa 03 - Varttunut kasvatusmetsikkö Talvi ja kuiva kesä	<b>Yhteensä</b>	<b>42</b>	<b>589</b>	<b>192</b>	<b>63</b>	<b>125</b>	<b>21.5</b>	<b>20.6</b>	<b>741</b>	<b>20.5</b>	<b>7.0</b>	Harvennus 2025, Ennakkoraivaus 2025
			Rauduskoivu	43	551	179	63	114	22.5	21.5	525	18.5	5.8	
			Kuusi	30	38	13	0	11	12.0	12.0	216	2.0	1.2	
		<b>Hoitoluokka</b> C1 Lähimetsä (vanha koodisto)												
		<b>Lisätiedot</b> Hakkuussa säästetään alikasvoskuusta koivikon alle. Paikoissa jossa paljon kuusta, voidaan koivua poistaa reilummin, jolloin tulee vaihtelevuutta puustoon.												
3458	0,3	HEIKKILÄ 98-435-1-57 Metsämaa Tuore kangas, vastaava suo ja mustikkaturvekangas Keskikarkea tai karkea kangasmaa 04 - Uudistus kypsä metsikkö Talvi ja kuiva kesä	<b>Yhteensä</b>	<b>67</b>	<b>69</b>	<b>220</b>	<b>167</b>	<b>51</b>	<b>27.4</b>	<b>20.7</b>	<b>515</b>	<b>24.0</b>	<b>4.7</b>	
			Rauduskoivu	30	5	15	3	12	21.0	17.0	68	2.0	0.6	
			Kuusi	70	65	205	164	39	28.0	21.0	447	22.0	4.1	
		<b>Hoitoluokka</b> C1 Lähimetsä (vanha koodisto)												

Kuvio	Pinta-ala, ha	Kiinteistön nimi ja tunnus, pääryhmä, kasvupaikka, maalaji, kehitysluokka, saavutettavuus ja metsikön laatu	Puustotiedot											Toimenpidesuunnitelmat kuviolla
			puulaji	ikä, v	tilavuus m <sup>3</sup> /kuvio	m <sup>3</sup> /ha	tukkia, m <sup>3</sup> /ha	kuitua, m <sup>3</sup> /ha	läpimitta, cm	pituus, m	runkoluku, kpl/ha	ppa, m <sup>2</sup> /ha	kasvu m <sup>3</sup> /ha/v	
3466	0,9	HEIKKILÄ 98-435-1-57 Metsämaa Tuore kangas, vastaava suo ja mustikkaturvekangas Keskikarkea tai karkea kangasmaa T2 - Taimikko yli 1,3 m Talvi ja kuiva kesä	<b>Yhteensä</b>	7	8	9	0	0	4.1	5.5	4600	3.0	5.8	Taimikonharvennus 2025
			Rauduskoivu	8	7	8	0	0	5.0	7.0	1600	2.1	3.8	
			Hieskoivu	5	2	2	0	0	2.0	2.0	3000	0.9	2.0	
		<b>Hoitoluokka</b> C1 Lähimetsä (vanha koodisto)												
3467	0,1	HEIKKILÄ 98-435-1-57 Metsämaa Tuore kangas, vastaava suo ja mustikkaturvekangas Keskikarkea tai karkea kangasmaa T2 - Taimikko yli 1,3 m Talvi ja kuiva kesä	<b>Yhteensä</b>	7	1	5	0	0	4.3	2.7	4400	2.8	5.9	Taimikonharvennus 2025
			Hieskoivu	5	0	1	0	0	2.0	2.0	2000	0.6	1.4	
			Rauduskoivu	8	1	4	0	0	5.0	3.0	1600	2.1	4.1	
			Kuusi	6	0	0	0	0	2.0	1.3	800	0.1	0.4	
		<b>Hoitoluokka</b> C1 Lähimetsä (vanha koodisto)												
3419	0,7	KIRMOLANPELTO 98-435-21-64 Metsämaa Kuivahko kangas, vastaava suo ja puolukkaturvekangas Keskikarkea tai karkea kangasmaa O3 - Varttunut kasvatusmetsikkö Kesä	<b>Yhteensä</b>	44	100	149	44	102	20.0	15.2	1370	20.5	7.2	Harvennus 2027, Pienpuuston hoito 2027
			Kuusi	10	0	0	0	0	1.0	2.0	600	0.0	0.4	
			Mänty	45	54	81	28	51	21.0	16.0	351	10.5	3.6	
			Mänty	45	30	45	14	31	18.0	14.0	290	6.5	2.5	
			Rauduskoivu	40	11	17	2	14	19.0	15.0	100	2.5	0.5	
			Haapa	35	4	6	0	6	24.0	15.0	29	1.0	0.2	
		<b>Hoitoluokka</b> C1 Lähimetsä (vanha koodisto)												
		<b>Lisätiedot</b> Harvennetaan kaikista puulajeista ja kokoluokista. Suositaan mäntyä ja lehtipuita. Kuviolla ulkoilupolkuja.												

Kuvio	Pinta-ala, ha	Kiinteistön nimi ja tunnus, pääryhmä, kasvupaikka, maalaji, kehitysluokka, saavutettavuus ja metsikön laatu	Puustotiedot											Toimenpidesuunnitelmat kuviolla
			puulaji	ikä, v	tilavuus m <sup>3</sup> /kuvio	m <sup>3</sup> /ha	tukkia, m <sup>3</sup> /ha	kuitua, m <sup>3</sup> /ha	läpimitta, cm	pituus, m	runkoluku, kpl/ha	ppa, m <sup>2</sup> /ha	kasvu m <sup>3</sup> /ha/v	
3421	0,2	KIRMOLANPELTO 98-435-21-64 Kitumaa Kalliomaa ja hietikko Kallio tai kivikko  Kesä	<b>Yhteensä</b>	<b>60</b>	<b>10</b>	<b>45</b>	<b>16</b>	<b>28</b>	<b>21.0</b>	<b>13.0</b>	<b>243</b>	<b>7.0</b>	<b>0.2</b>	
			Mänty	60	10	45	16	28	21.0	13.0	243	7.0	0.2	
<b>Hoitoluokka</b> C1 Lähimetsä (vanha koodisto)														
<b>Lisätiedot</b> Pieni kallioalue. Paljon katajaa.														
3422	0,6	KIRMOLANPELTO 98-435-21-64 Metsämaa Tuore kangas, vastaava suo ja mustikkaturvekangas Keskikarkea tai karkea kangasmaa 04 - Uudistus kypsä metsikkö Aina	<b>Yhteensä</b>	<b>76</b>	<b>87</b>	<b>155</b>	<b>110</b>	<b>43</b>	<b>27.4</b>	<b>20.8</b>	<b>936</b>	<b>16.7</b>	<b>3.6</b>	Poimintahakkuu 2027
			Lehtipuu	8	0	0	0	0	2.0	2.0	600	0.2	0.3	
			Kuusi	80	68	122	98	24	28.0	21.0	258	13.0	2.5	
			Mänty	80	6	11	9	2	30.0	24.0	17	1.0	0.2	
			Haapa	60	10	17	2	15	25.0	20.0	48	2.0	0.5	
			Rauduskoivu	60	3	5	2	3	26.0	21.0	13	0.5	0.1	
<b>Hoitoluokka</b> C1 Lähimetsä (vanha koodisto)														
<b>Lisätiedot</b> Poistetaan kuusta poimintahakkuuna. Huonokuntoisia puita poistetaan turvallisuuden vuoksi. Paikoissa jossa jaloa lehtipuuta, annetaan niille tilaa kasvaa. Kuvio jyrkässä rinteessä														

Kuvio	Pinta-ala, ha	Kiinteistön nimi ja tunnus, pääryhmä, kasvupaikka, maalaji, kehitysluokka, saavutettavuus ja metsikön laatu	Puustotiedot										Toimenpidesuunnitelmat kuviolla	
			puulaji	ikä, v	tilavuus m <sup>3</sup> /kuvio	m <sup>3</sup> /ha	tukkia, m <sup>3</sup> /ha	kuitua, m <sup>3</sup> /ha	läpimitta, cm	pituus, m	runkoluku, kpl/ha	ppa, m <sup>2</sup> /ha		kasvu m <sup>3</sup> /ha/v
3431	2,7	KUMPULAN SORA 98-435-20-27 Metsämaa Kuiva kangas, vastaava suo ja varputurvekangas Kivinen keskikarkea tai karkea kangasmaa 03 - Varttunut kasvatusmetsikkö Aina	<b>Yhteensä</b>	<b>40</b>	<b>361</b>	<b>136</b>	<b>31</b>	<b>102</b>	<b>20.3</b>	<b>14.2</b>	<b>1530</b>	<b>20.2</b>	<b>4.0</b>	Harvennus 2023
			Kuusi	10	2	1	0	0	2.0	2.0	800	0.2	0.0	
			Mänty	40	290	109	23	84	20.0	14.0	593	16.0	3.1	
			Rauduskoivu	30	33	12	1	12	20.0	14.0	75	2.0	0.4	
			Kuusi	50	37	14	7	7	25.0	17.0	62	2.0	0.5	
		<b>Erityispiirteet</b> Ulkoilureitti												
		<b>Hoitoluokka</b> C1 Lähimetsä (vanha koodisto)												
		<b>Lisätiedot</b> Kuvio täynnä polkuja ja maastopyöräreittejä. Polkujen väleistä poistetaan puita kaikista kokoluokista., Maasto erittäin hankalakulkuista												
3414	0,8	KUUSIMETSÄ 98-435-51-11 Metsämaa Tuore kangas, vastaava suo ja mustikkaturvekangas Keskikarkea tai karkea kangasmaa 03 - Varttunut kasvatusmetsikkö Kesä	<b>Yhteensä</b>	<b>42</b>	<b>167</b>	<b>197</b>	<b>57</b>	<b>137</b>	<b>20.8</b>	<b>15.9</b>	<b>1290</b>	<b>26.1</b>	<b>7.3</b>	Harvennus 2023
			Kuusi	10	0	0	0	0	2.0	1.6	400	0.1	0.0	
			Mänty	42	143	169	51	116	21.0	16.0	731	22.0	6.1	
			Kuusi	42	12	14	4	10	21.0	16.0	78	2.0	0.7	
			Rauduskoivu	38	11	13	2	11	19.0	15.0	81	2.0	0.5	
		<b>Hoitoluokka</b> C1 Lähimetsä (vanha koodisto)												
		<b>Lisätiedot</b> Kuviolla valaistu ulkoilureitti. Polkuja metsässä. Harvennetaan mäntyä suosien.												

Kuvio	Pinta-ala, ha	Kiinteistön nimi ja tunnus, pääryhmä, kasvupaikka, maalaji, kehitysluokka, saavutettavuus ja metsikön laatu	Puustotiedot										Toimenpidesuunnitelmat kuviolla
			puulaji	ikä, v	tilavuus m <sup>3</sup> /kuvio	m <sup>3</sup> /ha	tukkia, m <sup>3</sup> /ha	kuitua, m <sup>3</sup> /ha	läpimitta, cm	pituus, m	runkoluku, kpl/ha	ppa, m <sup>2</sup> /ha	
3415	2,4	KUUSIMETSÄ 98-435-51-11 Metsämaa Tuore kangas, vastaava suo ja mustikkaturvekangas Keskikarkea tai karkea kangasmaa 04 - Uudistuskypsä metsikkö Talvi	<b>Yhteensä</b>	<b>90</b>	<b>715</b>	<b>297</b>	<b>255</b>	<b>40</b>	<b>31.0</b>	<b>23.0</b>	<b>452</b>	<b>29.0</b>	<b>2.9</b>
			Mänty	90	139	58	51	7	31.0	23.0	84	5.5	0.5
			Kuusi	90	576	239	205	33	31.0	23.0	368	23.5	2.4
		<b>Hoitoluokka</b> C1 Lähimetsä (vanha koodisto)											
		<b>Lisätiedot</b> Valaistu ulkoilureitti ja frisbeegolf rata kuviolla. Polkuja metsässä. Yksijaksoinen kuusikko. Uudistus pienaukoilla?											
3416	2,5	KUUSIMETSÄ 98-435-51-11 Metsämaa Tuore kangas, vastaava suo ja mustikkaturvekangas Keskikarkea tai karkea kangasmaa 04 - Uudistuskypsä metsikkö Kesä	<b>Yhteensä</b>	<b>85</b>	<b>628</b>	<b>251</b>	<b>221</b>	<b>29</b>	<b>32.5</b>	<b>24.0</b>	<b>333</b>	<b>23.5</b>	<b>3.4</b>
			Mänty	85	266	107	91	16	35.0	24.0	115	10.0	1.2
			Kuusi	85	362	145	130	14	30.7	24.0	218	13.5	2.2
		<b>Hoitoluokka</b> C1 Lähimetsä (vanha koodisto)											
		<b>Lisätiedot</b> Frisbeegolf-rata, valaistu ulkoilureitti sekä polkuja kuviolla. Ei välitöntä tarvetta toimenpiteille. Vaarallisia ja huonokuntoisia puita pitää poistaa jos ilmenee. Alikasvos kuusta ja pihlajaa.											

Kuvio	Pinta-ala, ha	Kiinteistön nimi ja tunnus, pääryhmä, kasvupaikka, maalaji, kehitysluokka, saavutettavuus ja metsikön laatu	Puustotiedot										Toimenpidesuunnitelmat kuviolla	
			puulaji	ikä, v	tilavuus m <sup>3</sup> /kuvio	m <sup>3</sup> /ha	tukkia, m <sup>3</sup> /ha	kuitua, m <sup>3</sup> /ha	läpimitta, cm	pituus, m	runkoluku, kpl/ha	ppa, m <sup>2</sup> /ha		kasvu m <sup>3</sup> /ha/v
3417	0,3	KUUSIMETSÄ 98-435-51-11 Joutomaa Karukkokangas, vastaava suo ja jäkäläturvekangas Turvemaa  Ei määritelty	<b>Yhteensä</b>	50	1	2	0	2	10.0	7.0	100	0.6	0.1	
			Mänty	50	1	2	0	2	10.0	7.0	100	0.6	0.1	
<b>Erityispiirteet</b> Vähäpuustoinen suo  <b>Hoitoluokka</b> C1 Lähimetsä (vanha koodisto)  <b>Lisätiedot</b> Suoalue.														
3418	0,6	KUUSIMETSÄ 98-435-51-11 Metsämaa Lehtomainen kangas, vastaava suo ja ruohoturvekangas Keskikarkea tai karkea kangasmaa O2 - Nuori kasvatusmetsikkö Kesä	<b>Yhteensä</b>	24	67	109	20	86	18.5	15.1	748	16.0	7.9	Harvennus 2027
			Rauduskoivu	20	58	95	12	81	18.0	15.0	616	14.0	7.1	
			Pihlaja	20	2	4	0	3	12.0	8.0	116	1.0	0.4	
			Mänty	90	6	10	8	2	32.0	23.0	16	1.0	0.4	
<b>Hoitoluokka</b> C1 Lähimetsä (vanha koodisto)  <b>Lisätiedot</b> Nuori koivikko. Harvennuksessa säästetään ylispuut ja pihlajat. Rajautuu jyrkkään rinteeseen.														



Kuvio	Pinta-ala, ha	Kiinteistön nimi ja tunnus, pääryhmä, kasvupaikka, maalaji, kehitysluokka, saavutettavuus ja metsikön laatu	Puustotiedot										Toimenpidesuunnitelmat kuviolla	
			puulaji	ikä, v	tilavuus m <sup>3</sup> /kuvio	m <sup>3</sup> /ha	tukkia, m <sup>3</sup> /ha	kuitua, m <sup>3</sup> /ha	läpimitta, cm	pituus, m	runkoluku, kpl/ha	ppa, m <sup>2</sup> /ha		kasvu m <sup>3</sup> /ha/v
3423	0,5	KUUSIMETSÄ 98-435-51-11 Metsämaa Tuore kangas, vastaava suo ja mustikkaturvekangas Keskikarkea tai karkea kangasmaa E1 - Eri-ikäisrakenteinen metsikkö Kesä	<b>Yhteensä</b>	<b>71</b>	<b>85</b>	<b>177</b>	<b>108</b>	<b>67</b>	<b>29.4</b>	<b>22.3</b>	<b>825</b>	<b>18.1</b>	<b>3.9</b>	Paimintahakkuu 2027, Pienpuuston hoito 2027
			Lehtipuu	12	0	0	0	0	2.0	3.0	500	0.1	0.3	
			Kuusi	85	51	106	90	15	32.0	24.0	151	10.0	1.9	
			Haapa	55	26	54	14	39	28.0	21.0	113	6.0	1.2	
			Rauduskoivu	55	8	17	5	12	22.0	19.0	61	2.0	0.5	
		<b>Hoitoluokka</b> C1 Lähimetsä (vanha koodisto)												
		<b>Lisätiedot</b> Paimintahakkuuna poistetaan kuusta. Järeät haavat jätetään. Kuvio jyrkässä rinteessä.												
3437	1,1	LAUNEE 98-435-1-40 Metsämaa Lehto, letto ja lehtomainen suo ja ruohoturvekangas Hienojakoinen kangasmaa E1 - Eri-ikäisrakenteinen metsikkö Talvi Kehityskelpoinen: tyydyttävä: vajaalaatuinen	<b>Yhteensä</b>	<b>57</b>	<b>161</b>	<b>151</b>	<b>63</b>	<b>87</b>	<b>26.9</b>	<b>18.5</b>	<b>468</b>	<b>19.0</b>	<b>4.7</b>	
			Kuusi	90	51	48	41	7	40.0	24.0	52	5.0	1.5	
			Hieskoivu	50	62	59	17	42	24.0	17.0	201	8.0	1.6	
			Harmaaleppä	40	47	44	5	39	20.0	16.0	215	6.0	1.6	
		<b>Erityispiirteet</b> Metso-ohjelmaan soveltuva kohde, Puro												
		<b>Hoitoluokka</b> C1 Lähimetsä (vanha koodisto)												
		<b>Lisätiedot</b> Kuviolla puro ja merkittävä määrä lehtilahoppuuta. Puusto aukkoista ja eri ikäistä. Hyvä suojelukohde												

Kuvio	Pinta-ala, ha	Kiinteistön nimi ja tunnus, pääryhmä, kasvupaikka, maalaji, kehitysluokka, saavutettavuus ja metsikön laatu	Puustotiedot											Toimenpidesuunnitelmat kuviolla
			puulaji	ikä, v	tilavuus m <sup>3</sup> /kuvio	m <sup>3</sup> /ha	tukkia, m <sup>3</sup> /ha	kuitua, m <sup>3</sup> /ha	läpimitta, cm	pituus, m	runkoluku, kpl/ha	ppa, m <sup>2</sup> /ha	kasvu m <sup>3</sup> /ha/v	
3432	0,7	MYLLYLAMPI 98-435-34-0 Metsämaa Lehto, letto ja lehtomainen suo ja ruohoturvekangas Hienojakoinen kangasmaa E1 - Eri-ikäisrakenteinen metsikkö Talvi Tyydyttävä	<b>Yhteensä</b>	<b>52</b>	<b>127</b>	<b>170</b>	<b>72</b>	<b>96</b>	<b>25.4</b>	<b>18.3</b>	<b>1014</b>	<b>21.5</b>	<b>6.9</b>	
			Tuomi	10	0	0	0	0	2.0	2.5	500	0.1	0.3	
			Kuusi	60	35	46	28	18	26.0	18.0	153	6.0	2.5	
			Rauduskoivu	50	74	99	41	57	25.0	19.0	278	12.0	3.3	
			Haapa	50	13	17	3	14	28.0	20.0	40	2.0	0.5	
			Raita	45	4	5	1	4	26.0	12.0	25	1.0	0.2	
			Vaahtera	30	0	1	0	1	16.0	13.0	7	0.1	0.0	
			Harmaaleppä	35	2	2	0	2	22.0	15.0	11	0.3	0.1	
		<b>Erityispiirteet</b> Metso-ohjelmaan soveltuva kohde, Puro												
		<b>Hoitoluokka</b> C1 Lähimetsä (vanha koodisto)												
		<b>Lisätiedot</b> Lehto. Kuviolla puro ja jaloja lehtipuita. Merkittävä määrä eri ikäistä lehtilahopuuta. Erittäin monimuotoinen kohde. Hyvä suojelukohde												
3438	0,9	PUROVUO 98-435-18-142 Metsämaa Tuore kangas, vastaava suo ja mustikkaturvekangas Keskikarkea tai karkea kangasmaa E1 - Eri-ikäisrakenteinen metsikkö Talvi ja kuiva kesä	<b>Yhteensä</b>	<b>60</b>	<b>169</b>	<b>188</b>	<b>100</b>	<b>85</b>	<b>23.6</b>	<b>16.6</b>	<b>823</b>	<b>25.3</b>	<b>6.8</b>	Harvennus 2023, Pienpuuston hoito 2023
			Hieskoivu	20	8	9	0	8	14.0	9.0	146	2.0	0.0	
			Kuusi	30	18	20	4	16	17.0	14.0	154	3.0	1.2	
			Haapa	45	14	15	2	13	21.0	17.0	67	2.0	0.5	
			Rauduskoivu	45	16	18	2	16	18.0	16.0	109	2.5	0.7	
			Raita	40	1	2	0	2	24.0	12.0	9	0.3	0.1	
			Kuusi	75	99	110	82	27	27.0	18.0	311	14.0	4.0	
Mänty	80	13	14	11	4	30.0	21.0	27	1.5	0.3				
		<b>Hoitoluokka</b> C1 Lähimetsä (vanha koodisto)												
		<b>Lisätiedot</b> Puusto erirakenteista. Harvennetaan puustoa kaikista kokoluokista. Poistetaan huonokuntoiset kuuset ja pystykuivista tehdään pökkeliä. Jätetään hyväkuntoista kuusta joka latvusluokkaan näköesteeksi talojen ja linjan väliin.												

Kuvio	Pinta-ala, ha	Kiinteistön nimi ja tunnus, pääryhmä, kasvupaikka, maalaji, kehitysluokka, saavutettavuus ja metsikön laatu	Puustotiedot											Toimenpidesuunnitelmat kuviolla
			puulaji	ikä, v	tilavuus m <sup>3</sup> /kuvio	m <sup>3</sup> /ha	tukkia, m <sup>3</sup> /ha	kuitua, m <sup>3</sup> /ha	läpimitta, cm	pituus, m	runkoluku, kpl/ha	ppa, m <sup>2</sup> /ha	kasvu m <sup>3</sup> /ha/v	
3436	2,1	SALLILA 98-435-1-61 Metsämaa Lehto, letto ja lehtomainen suo ja ruohoturvekangas Hienojakoinen kangasmaa E1 - Eri-ikäisrakenteinen metsikkö Talvi Kehityskelpoinen: tyydyttävä: vajaalaatuinen	<b>Yhteensä</b>	<b>53</b>	<b>214</b>	<b>100</b>	<b>31</b>	<b>68</b>	<b>24.5</b>	<b>17.6</b>	<b>332</b>	<b>13.0</b>	<b>3.7</b>	
			Hieskoivu	55	133	62	20	42	25.0	18.0	185	8.0	1.7	
			Kuusi	65	33	16	9	6	25.0	18.0	60	2.0	1.1	
			Harmaaleppä	40	34	16	2	14	23.0	17.0	57	2.0	0.6	
			Tervaleppä	40	14	7	0	6	23.0	15.0	30	1.0	0.3	
		<b>Erityispiirteet</b> Metso-ohjelmaan soveltuva kohde, Puro												
		<b>Hoitoluokka</b> C1 Lähimetsä (vanha koodisto)												
		<b>Lisätiedot</b> Kuviolla puro ja pieni lampi. Merkittävä määrä lehtilahopuuta. Paljon monimuotoisuutta. Hyvä suojelukohde												
3430	1,4	SORARINNE 98-435-20-55 Metsämaa Kuiva kangas, vastaava suo ja varputurvekangas Kivinen keskikarkea tai karkea kangasmaa O3 - Varttunut kasvatusmetsikkö Aina Kehityskelpoinen: tyydyttävä: aukkoinen, harva, vähäpuustoinen	<b>Yhteensä</b>	<b>30</b>	<b>47</b>	<b>33</b>	<b>2</b>	<b>30</b>	<b>17.7</b>	<b>11.8</b>	<b>762</b>	<b>6.1</b>	<b>1.9</b>	
			Kuusi	13	1	0	0	0	2.0	2.5	500	0.1	0.3	
			Hieskoivu	30	46	32	2	30	18.0	12.0	262	6.0	1.6	
		<b>Erityispiirteet</b> Jyrkänne												
		<b>Hoitoluokka</b> C1 Lähimetsä (vanha koodisto)												
		<b>Lisätiedot</b> Aukkoinen ja huonolaatuinen puusto. Katajaa jonkin verra. Kuviolla polkuja. Itäreunalla jyrkänne.												

Kuvio	Pinta-ala, ha	Kiinteistön nimi ja tunnus, pääryhmä, kasvupaikka, maalaji, kehitysluokka, saavutettavuus ja metsikön laatu	Puustotiedot											Toimenpidesuunnitelmat kuviolla
			puulaji	ikä, v	tilavuus m <sup>3</sup> /kuvio	m <sup>3</sup> /ha	tukkia, m <sup>3</sup> /ha	kuitua, m <sup>3</sup> /ha	läpimitta, cm	pituus, m	runkoluku, kpl/ha	ppa, m <sup>2</sup> /ha	kasvu m <sup>3</sup> /ha/v	
3434	0,8	TAKAMAA 98-435-7-782 Metsämaa Lehto, letto ja lehtomainen suo ja ruohoturvekangas Hienojakoinen kangasmaa E1 - Eri-ikäisrakenteinen metsikkö Talvi Tyydyttävä	<b>Yhteensä</b>	<b>45</b>	<b>200</b>	<b>247</b>	<b>76</b>	<b>167</b>	<b>22.0</b>	<b>19.4</b>	<b>986</b>	<b>28.0</b>	<b>9.3</b>	
			Kuusi	25	27	33	2	30	14.0	11.0	436	6.0	3.4	
			Rauduskoivu	50	143	177	69	106	24.0	22.0	448	18.0	4.8	
			Haapa	55	15	19	5	14	28.0	22.0	40	2.0	0.5	
			Harmaaleppä	45	15	18	1	17	22.0	19.0	62	2.0	0.6	
		<b>Erityispiirteet</b> Metso-ohjelmaan soveltuva kohde, Noro												
		<b>Hoitoluokka</b> C1 Lähimetsä (vanha koodisto)												
		<b>Lisätiedot</b> Lehto. Merkittävä määrä lehtilahopuuta. Keskellä kulkee noro. Kuviolla jaloja lehtipuita. Erittäin monimuotoinen kohde. Hyvä suojelukohde.												
3413	1,6	VÄINÖLÄ 98-435-21-66 Metsämaa Tuore kangas, vastaava suo ja mustikkaturvekangas Keskikarkea tai karkea kangasmaa O2 - Nuori kasvatusmetsikkö Kesä	<b>Yhteensä</b>	<b>35</b>	<b>265</b>	<b>168</b>	<b>32</b>	<b>132</b>	<b>17.5</b>	<b>13.7</b>	<b>1361</b>	<b>25.0</b>	<b>11.0</b>	Harvennus 2023
			Mänty	30	175	111	12	96	16.0	13.0	932	17.0	8.3	
			Kuusi	30	20	13	1	11	15.0	13.0	130	2.0	1.0	
			Rauduskoivu	28	38	24	0	23	14.0	13.0	282	4.0	1.4	
			Mänty	100	31	20	18	2	40.0	22.0	17	2.0	0.3	
		<b>Hoitoluokka</b> C1 Lähimetsä (vanha koodisto)												
		<b>Lisätiedot</b> Säästetään hakkuussa ylispuut. Suositaan koivua jotta saadaan sekametsää. Kuviolla polkuja.												

Kuvio	Pinta-ala, ha	Kiinteistön nimi ja tunnus, pääryhmä, kasvupaikka, maalaji, kehitysluokka, saavutettavuus ja metsikön laatu	Puustotiedot											Toimenpidesuunnitelmat kuviolla
			puulaji	ikä, v	tilavuus m <sup>3</sup> /kuvio	m <sup>3</sup> /ha	tukkia, m <sup>3</sup> /ha	kuitua, m <sup>3</sup> /ha	läpimitta, cm	pituus, m	runkoluku, kpl/ha	ppa, m <sup>2</sup> /ha	kasvu m <sup>3</sup> /ha/v	
3404	3,4	VANHATALONRINNE 98-455-24-77 Metsämaa Tuore kangas, vastaava suo ja mustikkaturvekangas Kivinen keskikarkea tai karkea kangasmaa 03 - Varttunut kasvatusmetsikkö Talvi ja kuiva kesä	<b>Yhteensä</b>	<b>38</b>	<b>901</b>	<b>264</b>	<b>69</b>	<b>190</b>	<b>20.6</b>	<b>16.5</b>	<b>1287</b>	<b>35.0</b>	<b>8.3</b>	Harvennus 2023
			Mänty	38	267	78	16	60	18.0	16.0	437	10.0	2.4	
			Kuusi	40	460	135	47	86	23.0	17.0	546	18.0	5.1	
			Rauduskoivu	35	174	51	6	44	18.0	16.0	304	7.0	0.8	
		<b>Hoitoluokka</b> C3 Suojametsä (vanha koodisto)												
		<b>Lisätiedot</b> Kuviolla kiirreellinen harvennuksen tarve. Valtatien varteen jätetään puusto tiheämmäksi melusaasteen vuoksi.												
3405	1,9	VANHATALONRINNE 98-455-24-77 Metsämaa Lehtomainen kangas, vastaava suo ja ruohoturvekangas Kivinen keskikarkea tai karkea kangasmaa 04 - Uudistuskypsä metsikkö Talvi ja kuiva kesä	<b>Yhteensä</b>	<b>88</b>	<b>789</b>	<b>408</b>	<b>353</b>	<b>53</b>	<b>37.4</b>	<b>25.8</b>	<b>413</b>	<b>37.5</b>	<b>3.5</b>	
			Mänty	90	34	18	16	2	37.0	26.0	15	1.5	0.1	
			Kuusi	90	698	361	325	35	38.0	26.0	347	33.0	3.3	
			Rauduskoivu	70	40	21	10	10	30.0	24.0	34	2.0	0.1	
			Haapa	70	9	5	2	2	40.0	23.0	5	0.5	0.0	
			Tervaleppä	65	9	5	1	4	27.0	20.0	12	0.5	0.0	
		<b>Erityispiirteet</b> Noro												
		<b>Hoitoluokka</b> C1 Lähimetsä (vanha koodisto)												
		<b>Lisätiedot</b> Vanha ja todella järeä kuusikko, jossa paljon lahoppuuta ja luontoarvoja. Kuvion pohjoispäässä kulkee noro. Kuusikko vielä tervettä. Kuvion läpi kulkee ulkoilu polkuja., Asutuksen reunalta ja polun varresta voidaan kaataa huonokuntoisia puita. Muuten jätettävä käsittelemättä.												

Kuvio	Pinta-ala, ha	Kiinteistön nimi ja tunnus, pääryhmä, kasvupaikka, maalaji, kehitysluokka, saavutettavuus ja metsikön laatu	Puustotiedot											Toimenpidesuunnitelmat kuviolla
			puulaji	ikä, v	tilavuus m <sup>3</sup> /kuvio	m <sup>3</sup> /ha	tukkia, m <sup>3</sup> /ha	kuitua, m <sup>3</sup> /ha	läpimitta, cm	pituus, m	runkoluku, kpl/ha	ppa, m <sup>2</sup> /ha	kasvu m <sup>3</sup> /ha/v	
3407	1,4	VANHATALONRINNE 98-455-24-77 Metsämaa Lehtomainen kangas, vastaava suo ja ruohoturvekangas Kivinen keskikarkea tai karkea kangasmaa 02 - Nuori kasvatusmetsikkö Talvi ja kuiva kesä	<b>Yhteensä</b>	<b>27</b>	<b>234</b>	<b>166</b>	<b>17</b>	<b>140</b>	<b>14.9</b>	<b>13.8</b>	<b>1727</b>	<b>23.8</b>	<b>12.6</b>	Ensiharvennus 2030
			Kuusi	22	182	129	2	119	13.3	13.0	1464	19.0	10.4	
			Rauduskoivu	20	22	15	0	14	13.3	13.0	198	2.5	1.5	
			Pihlaja	15	2	1	0	1	12.0	10.0	35	0.3	0.1	
			Mänty	95	16	11	10	2	35.0	25.0	12	1.0	0.3	
			Rauduskoivu	70	13	9	5	5	30.0	22.0	18	1.0	0.3	
		<b>Hoitoluokka</b> C1 Lähimetsä (vanha koodisto)												
		<b>Lisätiedot</b> Hakkuussa kaikki ylispuut säästetään. Ja suositaan koivua niillä kohdin missä sitä on.												
3408	1,0	VANHATALONRINNE 98-455-24-77 Metsämaa Lehtomainen kangas, vastaava suo ja ruohoturvekangas Hienojakoinen kangasmaa 03 - Varttunut kasvatusmetsikkö Talvi ja kuiva kesä	<b>Yhteensä</b>	<b>45</b>	<b>398</b>	<b>408</b>	<b>163</b>	<b>238</b>	<b>21.0</b>	<b>18.0</b>	<b>1659</b>	<b>48.0</b>	<b>12.7</b>	Harvennus 2023
			Kuusi	45	398	408	163	238	21.0	18.0	1659	48.0	12.7	
		<b>Erityispiirteet</b> Noro												
		<b>Hoitoluokka</b> C1 Lähimetsä (vanha koodisto)												
		<b>Lisätiedot</b> Ylitiheä kuusikko, jossa kiireellinen harvennuksen tarve. Kuviolla latvasta katkenneita kuusia jonkin verran.												

Kuvio	Pinta-ala, ha	Kiinteistön nimi ja tunnus, pääryhmä, kasvupaikka, maalaji, kehitysluokka, saavutettavuus ja metsikön laatu	Puustotiedot											Toimenpidesuunnitelmat kuviolla
			puulaji	ikä, v	tilavuus m <sup>3</sup> /kuvio	m <sup>3</sup> /ha	tukkia, m <sup>3</sup> /ha	kuitua, m <sup>3</sup> /ha	läpimitta, cm	pituus, m	runkoluku, kpl/ha	ppa, m <sup>2</sup> /ha	kasvu m <sup>3</sup> /ha/v	
3410	1,1	VANHATALONRINNE 98-455-24-77 Metsämaa Tuore kangas, vastaava suo ja mustikkaturvekangas Kivinen keskikarkea tai karkea kangasmaa 02 - Nuori kasvatusmetsikkö Talvi	<b>Yhteensä</b>	<b>27</b>	<b>146</b>	<b>136</b>	<b>28</b>	<b>105</b>	<b>17.4</b>	<b>13.7</b>	<b>1058</b>	<b>20.7</b>	<b>8.8</b>	Ensiharvennus 2030
			Mänty	22	3	3	0	3	14.0	12.0	40	0.5	0.3	
			Kuusi	24	116	108	19	87	17.0	13.5	809	16.5	7.2	
			Rauduskoivu	20	9	9	0	8	14.0	12.5	109	1.5	0.7	
			Pihlaja	15	3	3	0	3	15.0	10.0	48	0.7	0.2	
			Raita	15	3	3	0	2	14.0	11.0	40	0.5	0.2	
			Mänty	95	11	10	9	2	35.0	23.0	12	1.0	0.2	
<b>Hoitoluokka</b> C1 Lähimetsä (vanha koodisto)														
<b>Lisätiedot</b> Kuvion pohjoispäästä harvennus tehtävä varovasti käsitellen asutuksen vuoksi. Suuret ylispuumännynyt ja runkomaiset pihlajat jätetään.														
3470	0,8	VANHATALONRINNE 98-455-24-77 Metsämaa Kuivahko kangas, vastaava suo ja puolukkaturvekangas Keskikarkea tai karkea kangasmaa 03 - Varttunut kasvatusmetsikkö Kesä	<b>Yhteensä</b>	<b>44</b>	<b>144</b>	<b>174</b>	<b>66</b>	<b>106</b>	<b>22.5</b>	<b>17.0</b>	<b>855</b>	<b>22.0</b>	<b>4.4</b>	Harvennus 2023
			Kuusi	10	0	0	0	0	1.0	2.0	200	0.0	0.0	
			Mänty	45	100	120	48	71	23.0	17.0	419	15.0	3.2	
			Kuusi	45	25	31	12	18	22.0	17.0	136	4.0	0.6	
			Rauduskoivu	40	19	23	5	17	21.0	17.0	100	3.0	0.6	
<b>Hoitoluokka</b> C1 Lähimetsä (vanha koodisto)														
<b>Lisätiedot</b> Kuvion laidalla polku ja toisella puolella tie. Harvennetaan kaikista kokoluokista. Mäntyä ja koivua suosien. Jätetään alikasvosta näkö ja melu esteeksi														





Kuvio	Pinta-ala, ha	Kiinteistön nimi ja tunnus, pääryhmä, kasvupaikka, maalaji, kehitysluokka, saavutettavuus ja metsikön laatu	Puustotiedot										Toimenpidesuunnitelmat kuviolla	
			puulaji	ikä, v	tilavuus m <sup>3</sup> /kuvio	m <sup>3</sup> /ha	tukkia, m <sup>3</sup> /ha	kuitua, m <sup>3</sup> /ha	läpimitta, cm	pituus, m	runkoluku, kpl/ha	ppa, m <sup>2</sup> /ha		kasvu m <sup>3</sup> /ha/v
3412	0,7	Yli-kartano 98-435-7-808 Metsämaa Tuore kangas, vastaava suo ja mustikkaturvekangas Kivinen keskikarkea tai karkea kangasmaa 03 - Varttunut kasvatusmetsikkö Kesä	<b>Yhteensä</b>	<b>55</b>	<b>150</b>	<b>213</b>	<b>117</b>	<b>95</b>	<b>25.7</b>	<b>19.8</b>	<b>569</b>	<b>24.0</b>	<b>4.4</b>	Harvennus 2023, Ennakkoraivaus 2023
			Mänty	47	71	101	50	49	26.0	20.0	237	11.0	2.0	
			Kuusi	68	62	89	62	26	27.0	20.0	223	10.0	1.7	
			Rauduskoivu	40	17	24	4	20	20.0	18.0	109	3.0	0.7	
		<b>Hoitoluokka</b> C1 Lähimetsä (vanha koodisto)												
		<b>Lisätiedot</b> Tehdään normaali alaharvennus.												
3460	0,4	Yli-kartano 98-435-7-808 Metsämaa Tuore kangas, vastaava suo ja mustikkaturvekangas Kivinen keskikarkea tai karkea kangasmaa 03 - Varttunut kasvatusmetsikkö Talvi ja kuiva kesä	<b>Yhteensä</b>	<b>32</b>	<b>76</b>	<b>212</b>	<b>39</b>	<b>169</b>	<b>19.5</b>	<b>17.8</b>	<b>1016</b>	<b>26.0</b>	<b>7.9</b>	Harvennus 2023
			Rauduskoivu	32	70	195	39	153	20.0	18.0	855	24.0	7.0	
			Kuusi	29	6	17	0	16	13.0	16.0	161	2.0	0.9	
		<b>Hoitoluokka</b> C1 Lähimetsä (vanha koodisto)												
		<b>Lisätiedot</b> Rinnekoivikko teiden välissä. Koivikko vaatii harvennuksen. Poistetaan kaikki kuuset, jotta eivät kaadu tuulessa tielle.												

Kuvio	Pinta-ala, ha	Kiinteistön nimi ja tunnus, pääryhmä, kasvupaikka, maalaji, kehitysluokka, saavutettavuus ja metsikön laatu	Puustotiedot										Toimenpidesuunnitelmat kuviolla	
			puulaji	ikä, v	tilavuus m <sup>3</sup> /kuvio	m <sup>3</sup> /ha	tukkia, m <sup>3</sup> /ha	kuitua, m <sup>3</sup> /ha	läpimitta, cm	pituus, m	runkoluku, kpl/ha	ppa, m <sup>2</sup> /ha		kasvu m <sup>3</sup> /ha/v
3462	1,5	Yli-kartano 98-435-7-808 Metsämaa Lehtomainen kangas, vastaava suo ja ruohoturvekangas Hienojakoinen kangasmaa 02 - Nuori kasvatusmetsikkö Talvi Tyydyttävä	<b>Yhteensä</b>	<b>29</b>	<b>264</b>	<b>173</b>	<b>8</b>	<b>159</b>	<b>15.6</b>	<b>15.4</b>	<b>1376</b>	<b>24.0</b>	<b>11.4</b>	Harvennus 2023
			Kuusi	20	17	11	0	10	13.0	11.0	166	2.0	1.4	
			Rauduskoivu	30	227	149	8	137	16.0	16.0	1071	20.0	9.1	
			Harmaaleppä	27	11	7	0	7	15.0	15.0	65	1.0	0.5	
			Pihlaja	25	9	6	0	5	14.0	12.0	74	1.0	0.4	
		<b>Erityispiirteet</b> Puro												
		<b>Hoitoluokka</b> C1 Lähimetsä (vanha koodisto)												
		<b>Lisätiedot</b> Kuvion keskellä kulkee puro. Kuvion reunat voidaan harventaa. Leppää ja pihlajaa säästetään.												
3463	0,6	Yli-kartano 98-435-7-808 Metsämaa Lehtomainen kangas, vastaava suo ja ruohoturvekangas Kivinen keskikarkea tai karkea kangasmaa 04 - Uudistus kypsä metsikkö Talvi ja kuiva kesä	<b>Yhteensä</b>	<b>78</b>	<b>195</b>	<b>310</b>	<b>264</b>	<b>45</b>	<b>29.3</b>	<b>25.0</b>	<b>475</b>	<b>27.0</b>	<b>5.7</b>	Poimintahakkuu 2023
			Mänty	90	7	11	10	2	36.0	25.0	11	1.0	0.0	
			Kuusi	78	188	299	254	43	29.0	25.0	464	26.0	5.7	
		<b>Erityispiirteet</b> Puro												
		<b>Hoitoluokka</b> C1 Lähimetsä (vanha koodisto)												
		<b>Lisätiedot</b> Vanhaa järeeää kuusikko. Läpi kulkee puro., Poimitaan reunasta isoja kuusia.												

Kuvio	Pinta-ala, ha	Kiinteistön nimi ja tunnus, pääryhmä, kasvupaikka, maalaji, kehitysluokka, saavutettavuus ja metsikön laatu	Puustotiedot										Toimenpide-suunnitelmat kuviolla	
			puulaji	ikä, v	tilavuus m <sup>3</sup> /kuvio	m <sup>3</sup> /ha	tukkia, m <sup>3</sup> /ha	kuitua, m <sup>3</sup> /ha	läpimitta, cm	pituus, m	runkoluku, kpl/ha	ppa, m <sup>2</sup> /ha		kasvu m <sup>3</sup> /ha/v
3464	1,9	Yli-kartano 98-435-7-808 Metsämaa Tuore kangas, vastaava suo ja mustikkaturvekangas Keskikarkea tai karkea kangasmaa 03 - Varttunut kasvatusmetsikkö Kesä	<b>Yhteensä</b>	<b>54</b>	<b>355</b>	<b>186</b>	<b>89</b>	<b>95</b>	<b>24.7</b>	<b>17.0</b>	<b>688</b>	<b>25.3</b>	<b>7.5</b>	Harvennus 2023
			Mänty	47	15	8	3	5	21.0	17.0	37	1.0	0.4	
			Kuusi	55	321	169	84	82	25.0	17.0	611	23.0	6.8	
			Rauduskoivu	40	14	7	2	5	23.0	17.0	30	1.0	0.3	
			Raita	45	4	2	0	2	23.0	17.0	10	0.3	0.0	
		<b>Hoitoluokka</b> C1 Lähimetsä (vanha koodisto)												
		<b>Lisätiedot</b> Harvennuksessa säästetään koivut ja männyt. Tehdään kuusikon osalta yläharvennuksena. Pystykuivista tehdään pötkelöitä												